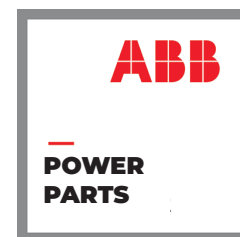


Painel de Média Tensão Safe Plus 36 (GIS) - 36kV

De acordo com norma IEC 62271-200



O SafePlus também pode ser incorporado em eHouses (subestações modulares) ou outros sistemas modulares. Foi testado de acordo com a norma IEC 62271-202 para Subestações Secundárias Compactas (CSS). O SafePlus é comumente usado em uma ampla variedade de aplicações, como:

Indústria: Papel e celulose, Cimento, Têxtil, Química, Alimentos, Automotiva, Petroquímica, Pedreira, Oleodutos e gasodutos, Laminadoras, Minas

Utilitários e Usinas de Energia: Estações de geração de energia, Estações transformadoras e medição, Quadros de manobra principais e auxiliares, Turbinas eólicas, Solar

Transporte: Aeroportos, Portos, Ferrovias, Transporte subterrâneo

Infraestrutura: Hotéis, Shopping centers, Hospitais, Edifícios comerciais, Grande infraestrutura e obras civis



Principais características:

O SafePlus foi testado de acordo com as seguintes normas IEC e IEEE:

IEC 62271-1: Especificações para aparelhagem de comutação de alta tensão

IEC 62271-100: Disjuntores de corrente alternada

IEC 62271-102: Seccionadores e chaves de aterramento de corrente alternada

IEC 62271-103: Chaves de alta tensão

IEC 62271-105: Cooperação disjuntor-fusível

IEC 62271-200: Falha de arco e aparelhagem de comutação

IEC 60529: Graus de proteção fornecidos por invólucros

IEEE C37.20.3: Norma IEEE para aparelhagem de comutação por interruptores encapsulados em metal (1kV - 38kV)

IEEE C37.58: Aparelhagem de comutação - Chaves de média tensão CA internas para uso em aparelhagem encapsulada em metal - Procedimentos de ensaio de conformidade

IEEE C37.54: Para disjuntores de corrente alternada de alta tensão interna aplicados como elementos removíveis em aparelhagem encapsulada em metal - Procedimentos de ensaio de conformidade



 **85-4008.6666**
www.grupocarmehil.com.br

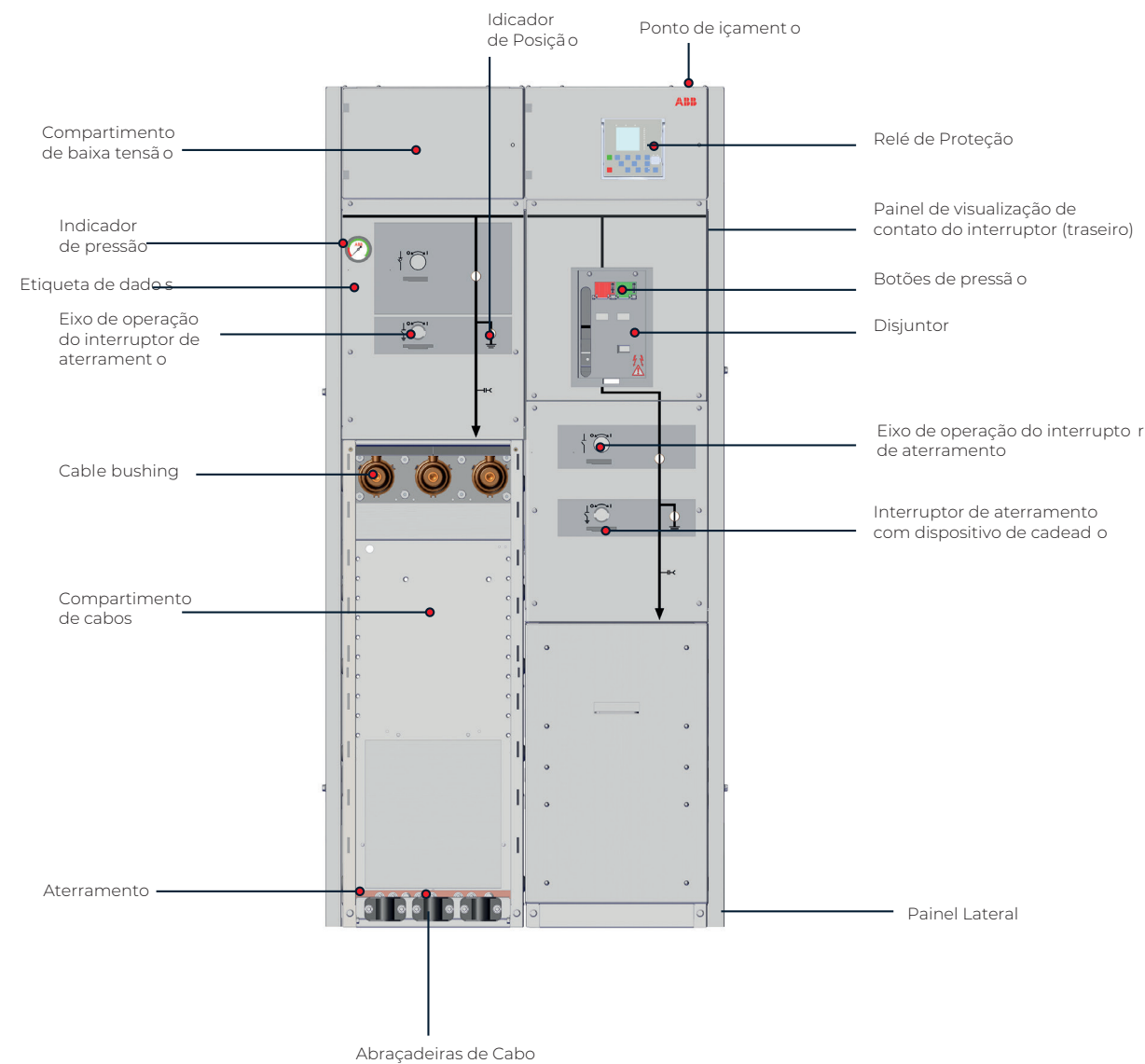
   @carmehil



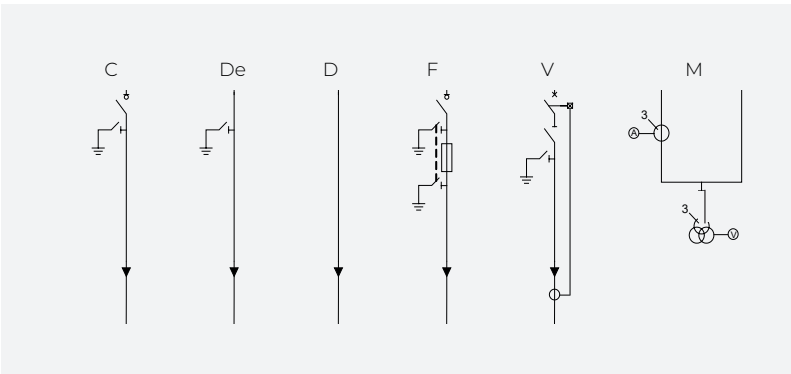
9001:2015
SISTEMA DE
GESTÃO DA
QUALIDADE



Painel de Média Tensão Safe Plus 36 (GIS) - 36kV



Módulos



Módulos disponíveis IEC:

- C: Chave seccionadora (chave separadora)
- De: Conexão direta de cabo com aterramento
- D: Conexão direta de cabo
- F: Disjuntor-fusível-seccionador
- V: Disjuntor a vácuo

Módulo C - Chave seccionadora (chave separadora)



- Profundidade: 888 mm / 34,9 polegadas
- Largura: 420 mm / 16,5 polegadas
- Altura: 1930 mm / 76 polegadas
- Altura com compartimento LV alto: 2180 mm / 85,8 polegadas

Módulo V - Disjuntor a vácuo



- Profundidade: 888 mm / 34,9 polegadas
- Largura: 420 mm / 16,5 polegadas
- Altura: 1930 mm / 76 polegadas
- Altura com compartimento LV alto: 2180 mm / 85,8 polegadas



 **85-4008.6666**
www.grupocarmehil.com.br

   @carmehil



9001:2015
SISTEMA DE
GESTÃO DA
QUALIDADE

